



Gouvernance & performance durable

LA RSE ET LES ENGAGEMENTS ESG
AU CŒUR DE LA PERFORMANCE
DURABLE DE L'ENTREPRISE

implid

RSE, ESG et Climat : quels enjeux ?

Soutenue par des changements structurels, la démarche RSE doit être un équilibre entre la réalité des entreprises et les attentes de leurs parties prenantes. Elle aide à corriger les déséquilibres et incite les entreprises à se transformer. Les dimensions Environnementales, Sociales et de Gouvernance (ESG) sont au cœur de la performance globale des entreprises.

2/3

des ETI perçoivent la transformation environnementale comme une opportunité de croissance.

Daf-Mag.fr, mai 2023

48%

des sociétés d'investissement considèrent que la performance financière est aussi importante que l'impact avéré des investissements (enjeux environnementaux, sociaux et de gouvernance)

Baromètre de l'Investissement Responsable, CPR AM, janvier 2022

70%

des entreprises ont des difficultés à mesurer l'impact de leurs actions RSE.

Baromètre 2022 de la RSE, Vendredi

Des enjeux de responsabilité croissants

Déployer une stratégie RSE et apporter la preuve de ses engagements devient indispensable pour recruter des talents, lever des fonds, bénéficier de financements bancaires ou développer des partenariats long terme.

Les enjeux sont majeurs :



Trouver l'équilibre

Les résultats financiers ne sont plus suffisants pour refléter la performance globale de l'entreprise. Les résultats extra-financiers Environnementaux, Sociaux et de Gouvernance -ESG- prennent autant d'importance.



Maîtriser l'équité

Le partage équitable des ressources, la santé, le bien être de la communauté et les droits de l'individu font partie des objectifs fondamentaux d'équité sociale.



Transmettre en donnant du sens

Porter un projet long terme d'entreprise est une aventure humaine : le sens est un prérequis de la performance. L'enjeu de transmission fait partie du projet de fond et de la croissance, il n'est plus subi.



Assurer la pérennité

Miser sur l'avenir et investir sur l'essentiel garantit la pérennité des organisations. La RSE, influençant positivement la réputation est un réel enjeu de compétitivité et d'attractivité.

Comprendre la Responsabilité Sociale de l'Entreprise et les critères ESG

La RSE s'appuie sur l'intégration des attentes des parties prenantes :

- Internes : salariés, dirigeants, instances représentatives du personnel
- Externes : clients, fournisseurs, investisseurs, État...

et sur la recherche d'un équilibre entre 4 piliers :



SOCIAL

- **Diversité**
Handicap, Mixité, Parité, Intergénérationnel
- **Employabilité**
Gestion des compétences, Gestion des carrières
- **Santé - Sécurité**
RPS, TMS, Sécurité



ÉCONOMIQUE

- **Gouvernance**
Éthique des affaires, Lutte contre la corruption, Gestion des risques
- **Développement**
Achats responsables, ISR, Commerce équitable
- **Finance positive**
Comptabilité triple capital



ENVIRONNEMENTAL

- **Ressources**
Réduction des émissions de gaz à effet de serre, Préservation des ressources naturelles
- **Durabilité**
Respect de la biodiversité, Gestion des déchets



SOCIÉTAL

- 17 objectifs du Développement Durable
- Partenariats ONG/ Associations
- Fondation entreprise
- Mécénat de compétences

Les critères ESG, Environnementaux, Sociaux et de Gouvernance, attentes majeures des investisseurs, sont les 3 dimensions de l'analyse extra-financière de la performance globale et de l'attractivité de l'entreprise.

ENVIRONNEMENT

- Gestion des déchets
- Réduction des émissions de Gaz à Effet de Serre
- Prévention des risques environnementaux

SOCIAL

- Prévention des accidents
- Formation du personnel
- Respect du droit des employés
- Chaîne de sous-traitance
- Dialogue social

GOVERNANCE

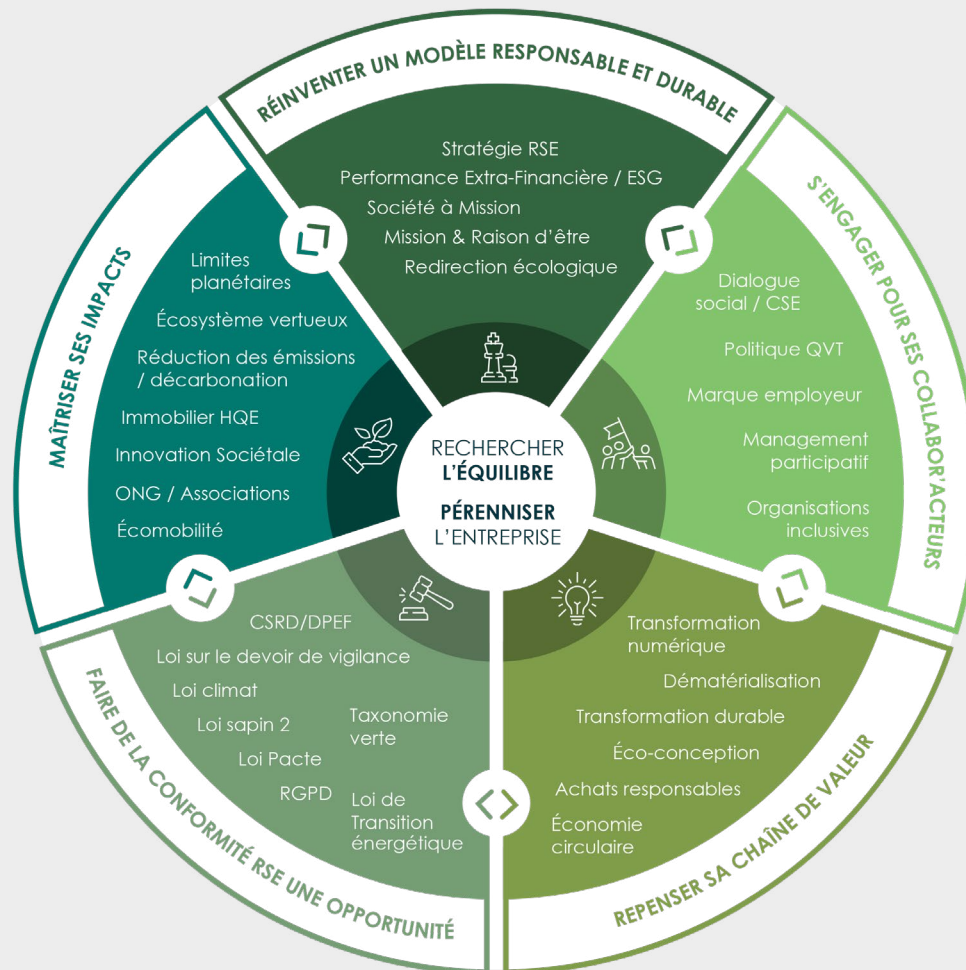
- Indépendance du conseil d'administration
- Structure de gestion
- Présence d'un comité de vérification des comptes

Engager une démarche RSE

Pour agir, comprendre les fondamentaux de la RSE, ses **concepts** et les **obligations** auxquelles votre entreprise doit se conformer, est essentiel.

Vos actions sont à articuler sur **plusieurs axes**, en **mettant en perspective les initiatives déjà existantes** dans votre entreprise et **vos ambitions pour l'avenir**.

Les **actions micro** au cœur du quotidien de l'entreprise contribuent à **l'impact positif macro sur son écosystème** autant qu'à sa pérennité.

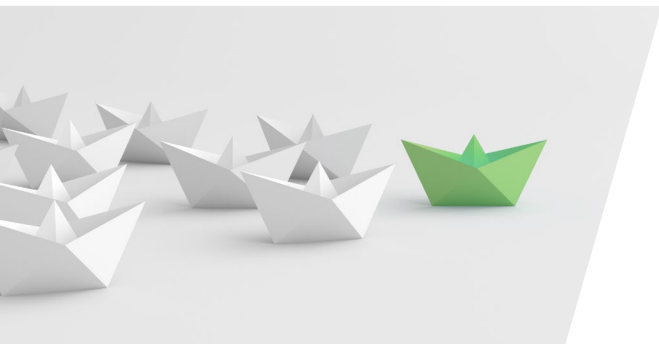


NOTRE PHILOSOPHIE DE LA RSE

- **La RSE devient une dimension managériale** incontournable et un véritable levier de compétitivité et de pérennité de l'entreprise.
- **La RSE doit être pragmatique**, concrète, opérationnelle et ancrée dans un principe de réalité.
- **La RSE est un cercle vertueux**, les obligations de mise en conformité sont autant d'opportunités pour créer de la valeur pour votre entreprise.
- **La RSE est une démarche d'amélioration continue**, elle fait grandir les entreprises au sein de leur écosystème et dans chaque moment de leur vie.

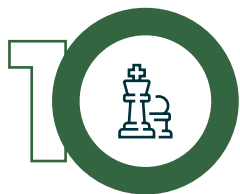


Ensemble, faisons de vos enjeux RSE une opportunité



Nous combinons nos expertises : stratégie RSE, droit social, capital humain, recrutement, finance, audit et environnement pour vous accompagner dans la mise en œuvre d'actions RSE à votre échelle répondant à votre cadre réglementaire et à vos ambitions sociales, économiques, sociétales et environnementales.

RÉINVENTER UN MODÈLE RESPONSABLE ET DURABLE



- Réalisation d'un **diagnostic RSE 360 / ISO 26000** et priorisation de vos enjeux via la matrice de matérialité
- Élaboration de votre **Déclaration de Performance Extra Financière / CSR** et construction de vos indicateurs ESG pour sécuriser vos financements
- Étude d'opportunité de transformation en **Société à Mission**
- Consolidation de vos actions, formalisation de votre **bilan RSE pour communiquer vos engagements** et déploiement des actions
- Formaliser votre projet d'entreprise et faire de votre mission et de votre raison d'être de vrais outils de pilotage

S'ENGAGER POUR SES COLLABOR'ACTEURS



- Accompagnement au **dialogue social en relation avec le CSE et à la mise en œuvre de la Loi Climat**
- Élaboration de votre **démarche de QVT** à partir d'un **diagnostic QVT RSE**
- Accompagnement de votre stratégie de **développement de nouvelles compétences** – GEPC, management de transition et recrutement
- Anticipation des **transformations métiers** et construction d'une **ligne managériale résiliente**
- Valorisation de votre culture RSE et de votre **marque employeur** pour fidéliser et attirer les talents

REPENSER SA CHAÎNE DE VALEUR



- Accompagnement de votre **transformation numérique** : identification des leviers, **dématérialisation, Green IT**
- Valorisation de votre Supply Chain et de votre **politique d'achats responsables**
- Soutien à vos **démarches Low tech, éco-conception et économie circulaire**
- Mobilisation de vos collabor'acteurs dans une **démarche d'idéation RSE**



FAIRE DE LA CONFORMITÉ RSE UNE OPPORTUNITÉ



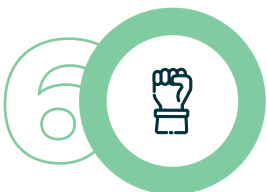
- Clarification de la **réglementation et des obligations RSE applicables à votre entreprise**, pour déployer des actions adaptées et à votre échelle
- Réalisation d'une matrice des risques pour engager une mise en conformité créatrice de valeur : **Loi Pacte, loi Climat, DPEF, Sapin 2, code de conduite, régime disciplinaire, Loi sur le devoir de vigilance**
- Mise en place de la mesure de durabilité de votre entreprise et de la conformité à la Corporate Sustainability Reporting Directive - CSRD
- Mise en conformité au cadre législatif de la transition énergétique : **audit énergétique et bilan EGES**

MAÎTRISER SON IMPACT ENVIRONNEMENTAL & SOCIÉTAL



- Réalisation de votre **bilan carbone**, identification des pistes de **décarbonation**
- Élaboration de votre **politique d'écomobilité**
- Évolution de votre **stratégie immobilière, dont bâtiments HQE**
- Sensibilisation aux **défis environnementaux**
- Alignement de votre stratégie RSE sur le **Global Compact** et sur ses **17 objectifs de Développement Durable**
- Construction de votre **engagement sociétal** : mécénat de compétences, projet humanitaire,...
- Modélisation des impacts des risques climatiques sur les états financiers de l'entreprise

RECHERCHER L'ÉQUILIBRE ET ACCOMPAGNER LE CHANGEMENT



- **Sensibilisation des acteurs** de votre entreprise et de votre écosystème aux enjeux RSE
- **Accompagnement dans votre transformation** organisationnelle et culturelle en identifiant les leviers et les résistances
- Structuration et accompagnement du **déploiement** des actions par étape.

Nos actions RSE chez implid..

Comme vous, nous agissons pour une **Responsabilité Sociale et Sociétale engagée et réaliste dans nos ambitions de symétrie des attentions Clients / Collaborateurs**. Nous sommes également engagés dans une démarche d'entreprise à mission.

Au cœur de notre ADN : Grandir et Faire Grandir.



Notre fondation implid François Gayte

Créée en 2015 à l'initiative de notre **Président, Jean-Loup ROGÉ**, notre fondation favorise **l'insertion professionnelle de jeunes en difficulté de 14 à 30 ans**.

68%

d'entre eux ont continué leur projet

12

associations partenaires

115

collaborateurs impliqués

+1000

jeunes ont bénéficié de nos actions

Nos engagements collabor'acteurs

- Un **contrat social implid** avec mesure annuelle de satisfaction collaborateur.
- **450K€ de budget de formations** professionnelles pour nos salariés.
- **7% de notre effectif en contrats d'alternance** en 2024.
- Un parcours de formation dédié aux managers.
- Une priorité donnée à **l'éthique** et à la non discrimination dans nos recrutements.
- **98/100 à l'index d'égalité professionnelle entre les femmes et les hommes** (au 01/03/2024).
- Signature d'un **accord** relatif à **l'égalité professionnelle et la qualité de vie au travail** en 2023.
- **Intégration et maintien** dans l'emploi de personnes **éloignées du travail ou en situation de handicap**.



Nos engagements environnementaux



Notre bureau de Lyon est certifié **BREEAM Excellent**.



Notre flotte automobile évolue vers des **véhicules hybrides ou électriques**.



Nos processus administratifs sont **dématérialisés** tout en déployant des solutions de sécurisation des données.



ELISE nous accompagne pour **valoriser 100% de nos déchets de bureau** en assurant leur **recyclage et en créant des emplois solidaires**.

implid

POUR UNE RSE CONCRÈTE,
RÉALISTE ET AU CŒUR
DE VOTRE ENTREPRISE



C'est à **plusieurs** que l'on devient **unique**

Pionnière par nature, implid, **Société Pluriprofessionnelle d'Exercice (SPE)**, acteur majeur du chiffre, du droit et du conseil aux entreprises, est la première entreprise de France à regrouper **experts-comptables, avocats, juristes, auditeurs, consultants, recruteurs, notaires et huissiers de justice**.

Nous choisissons d'être collectif pour vous apporter la meilleure combinaison possible. Notre **collectif d'experts se nourrit de ses complémentarités sans jamais cesser d'anticiper et d'innover** pour créer des solutions sur mesure à forte valeur ajoutée.



Marques expertes

Notre filière en Droit **implid Legal** est dotée de marques expertes avec une forte reconnaissance dans leur domaine :



Droit social



Capital Investissement,
M&A, Droit Boursier

Pour en savoir plus



Julie BAUDOIN

Consultante Experte RSE

julie.baudoin@implid.com

06 38 10 13 75



Frank JANIN

Avocat Associé Droit Social

frank.janin@cwassocies.com

06 12 23 69 74



Guillaume VILLARD

Directeur Associé Audit

guillaume.villard@implid.com

06 60 20 76 80